

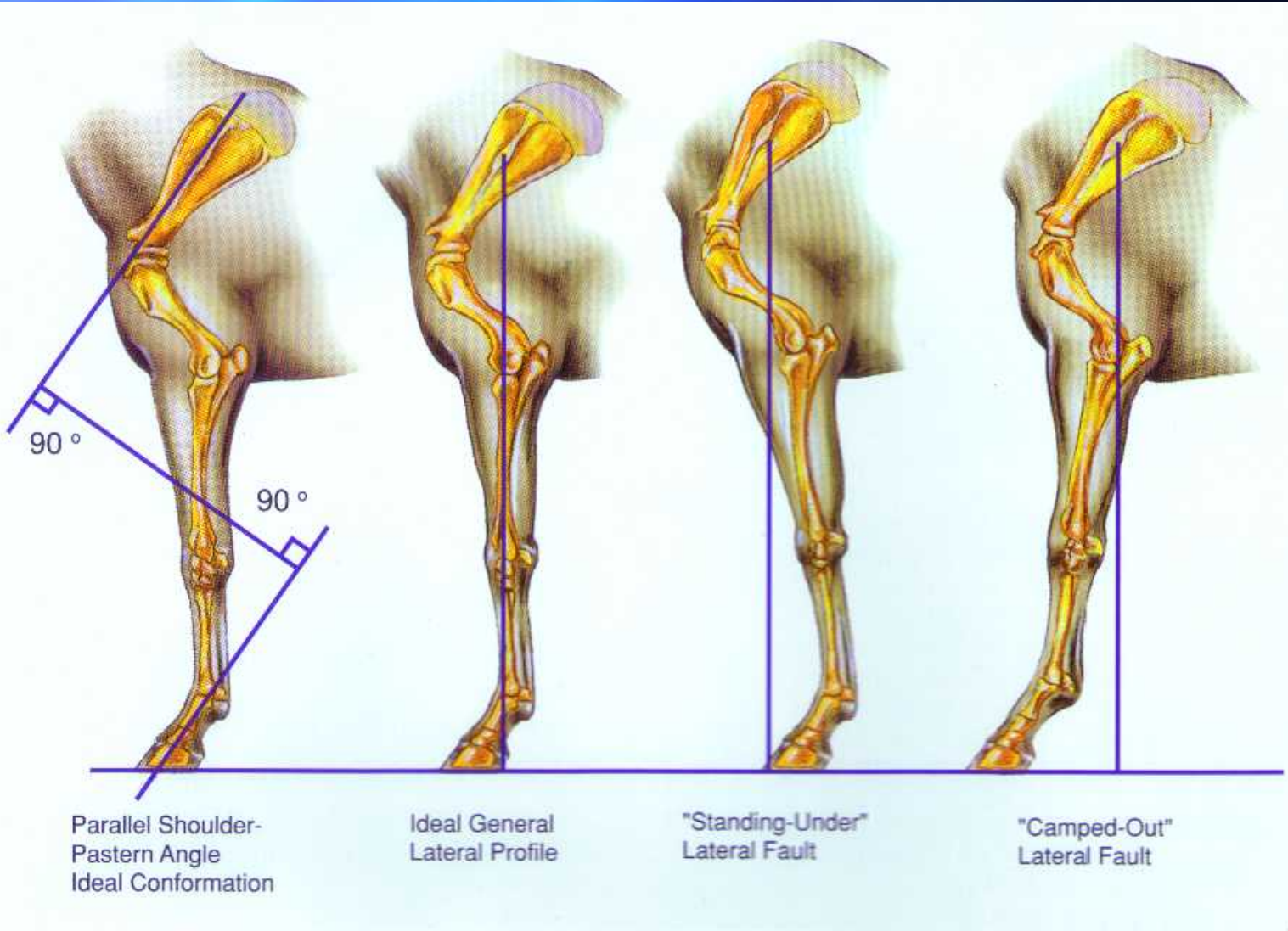
APRUMOS

DEFINIÇÃO

- É a direção fornecida pelos eixos ósseos e pelas angulações articulares, que os membros do animal formam relação ao plano médio de seu corpo e o solo.
- É normal quando a direção do membro é a mais conveniente para cumprir com a função mecânica à qual foi designada.

CONSEQUÊNCIAS

- Refletem o exato equilíbrio harmônico da distribuição de forças e do peso para cada um dos membros do cavalo.
- Proporcionam estabilidade na condução da sustentação e propulsão, permitindo a realização de movimentos com perfeição, elegância e segurança.
- Participam na fisiologia dos membros, que se traduz por uma beleza estética evitando deformações anatômicas e funcionais.





"Over at the Knee"



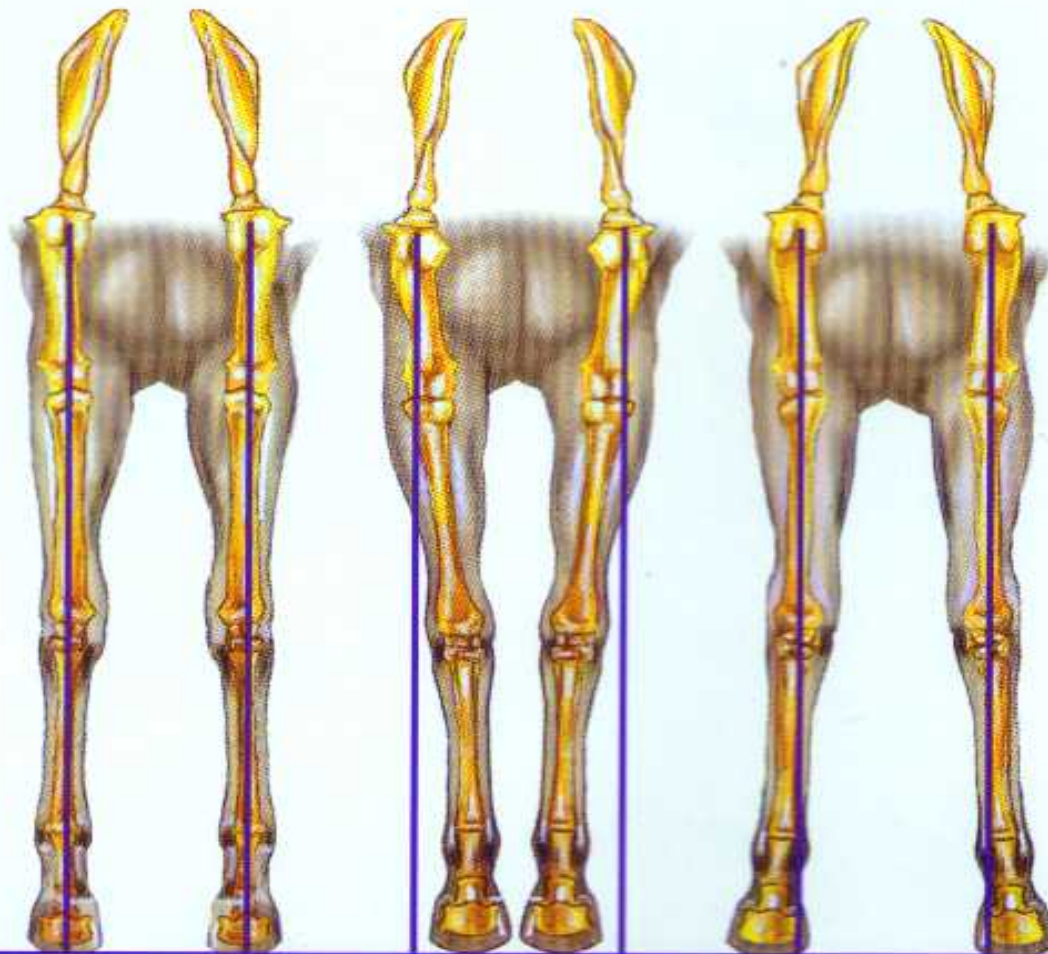
Stress Area



"Calf Knee"



Stress Area

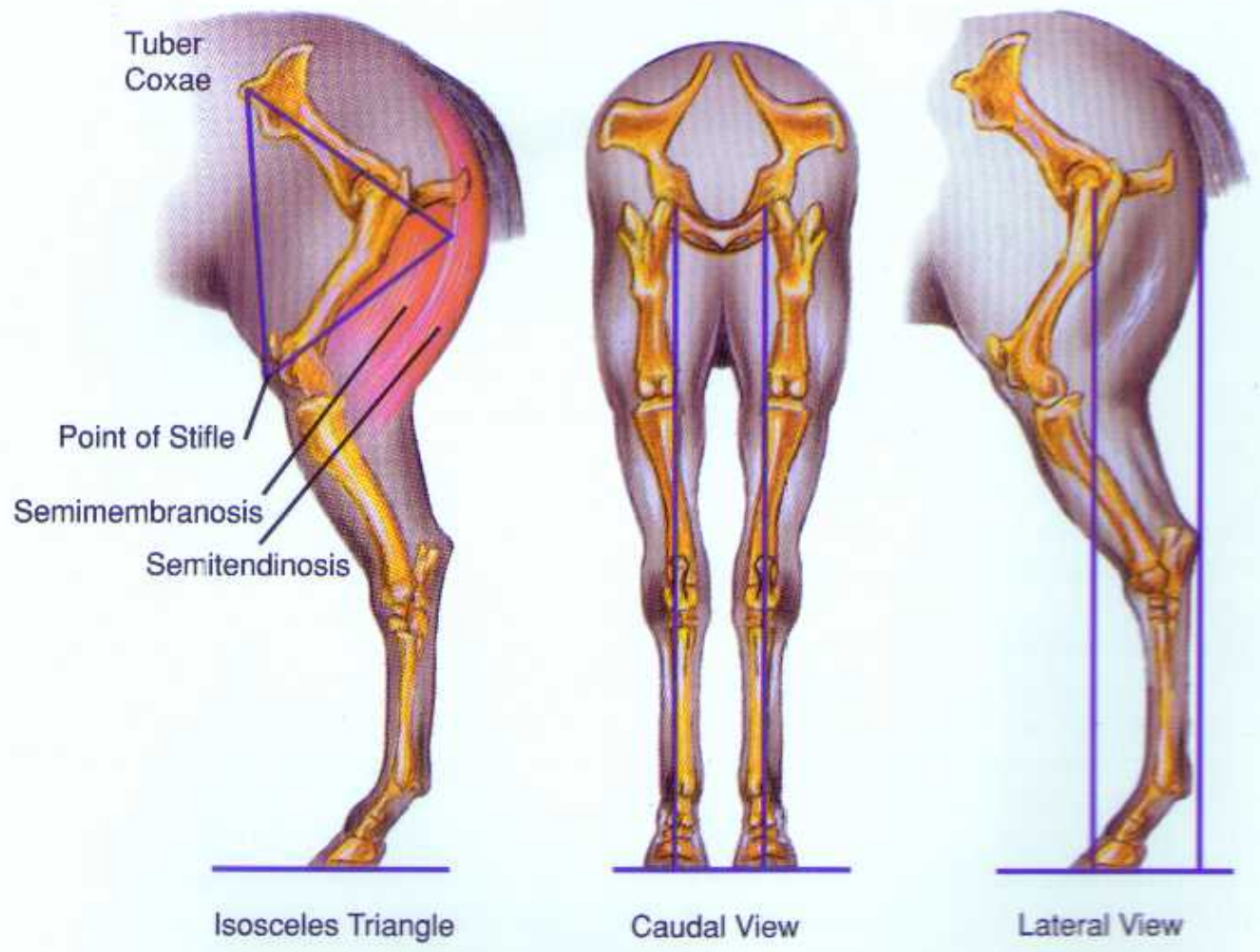


Ideal General
Cranial Profile

Base Narrow
Cranial Fault

Base Wide
Cranial Fault

Ideal Conformation



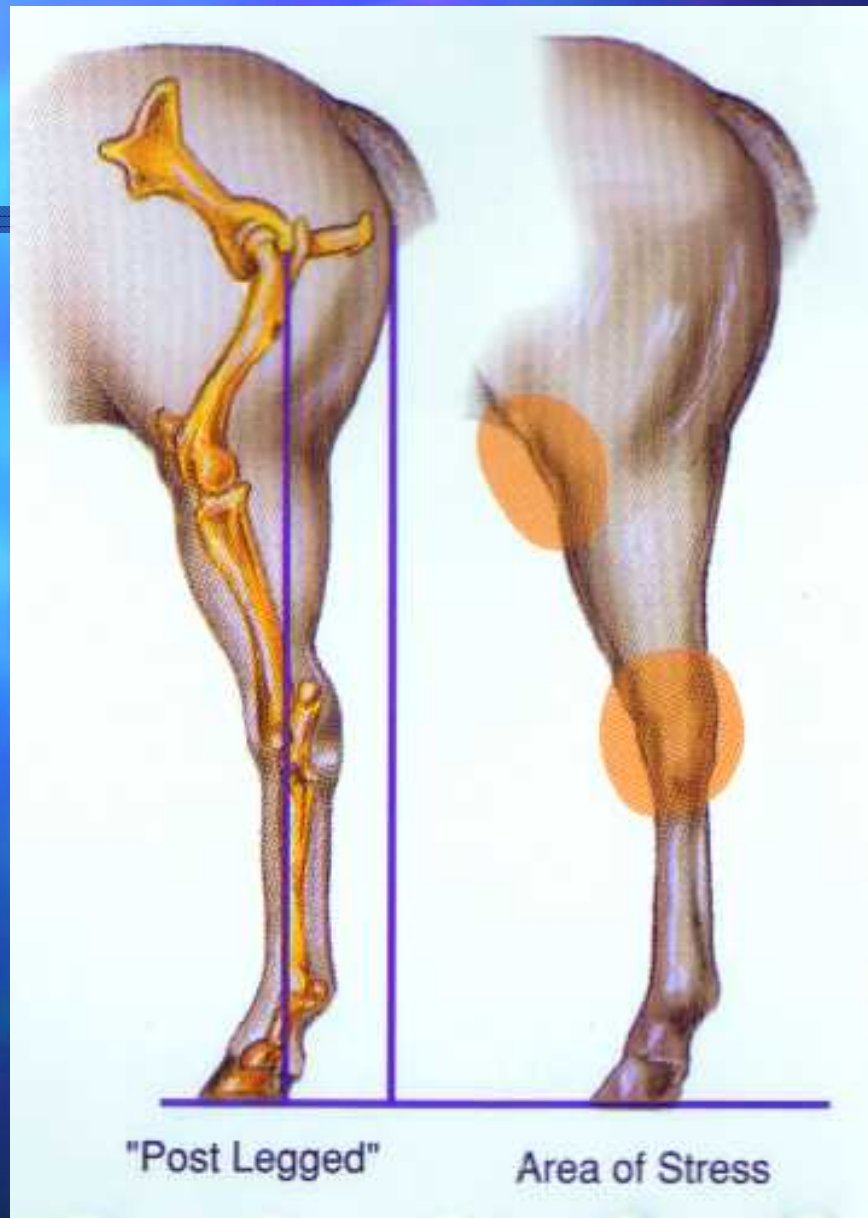
Conformation Faults Viewed Caudally



Base Narrow

Base Wide

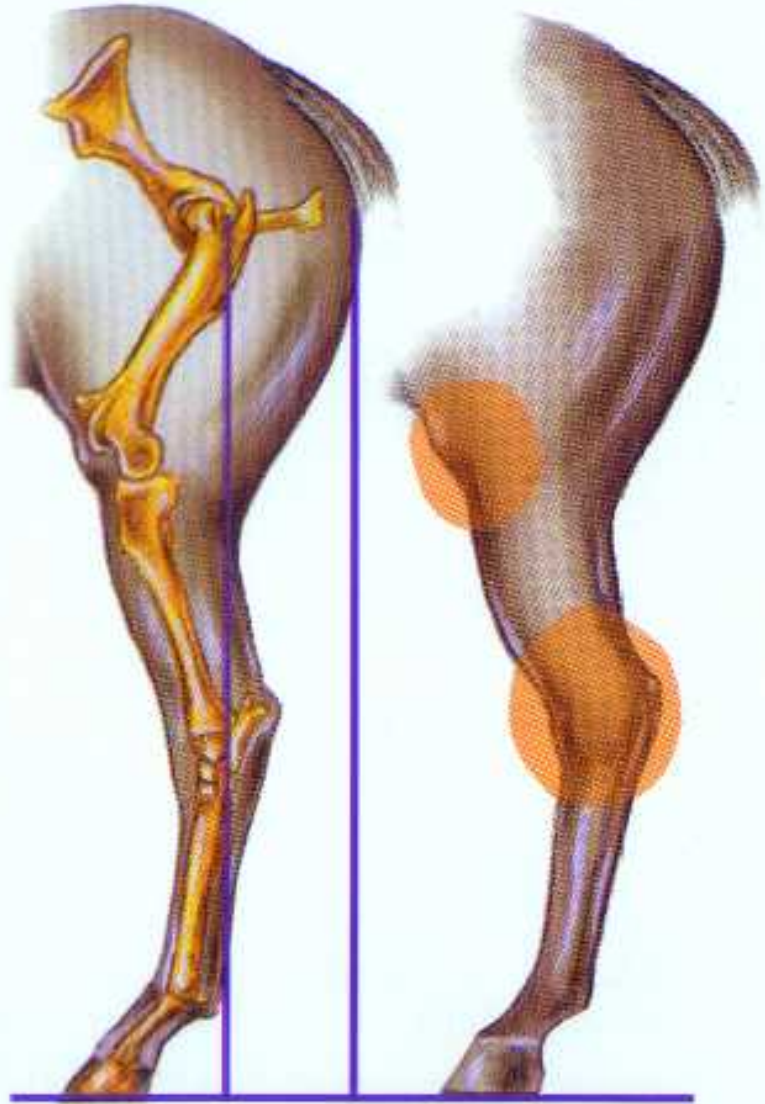
"Cow Hocked"





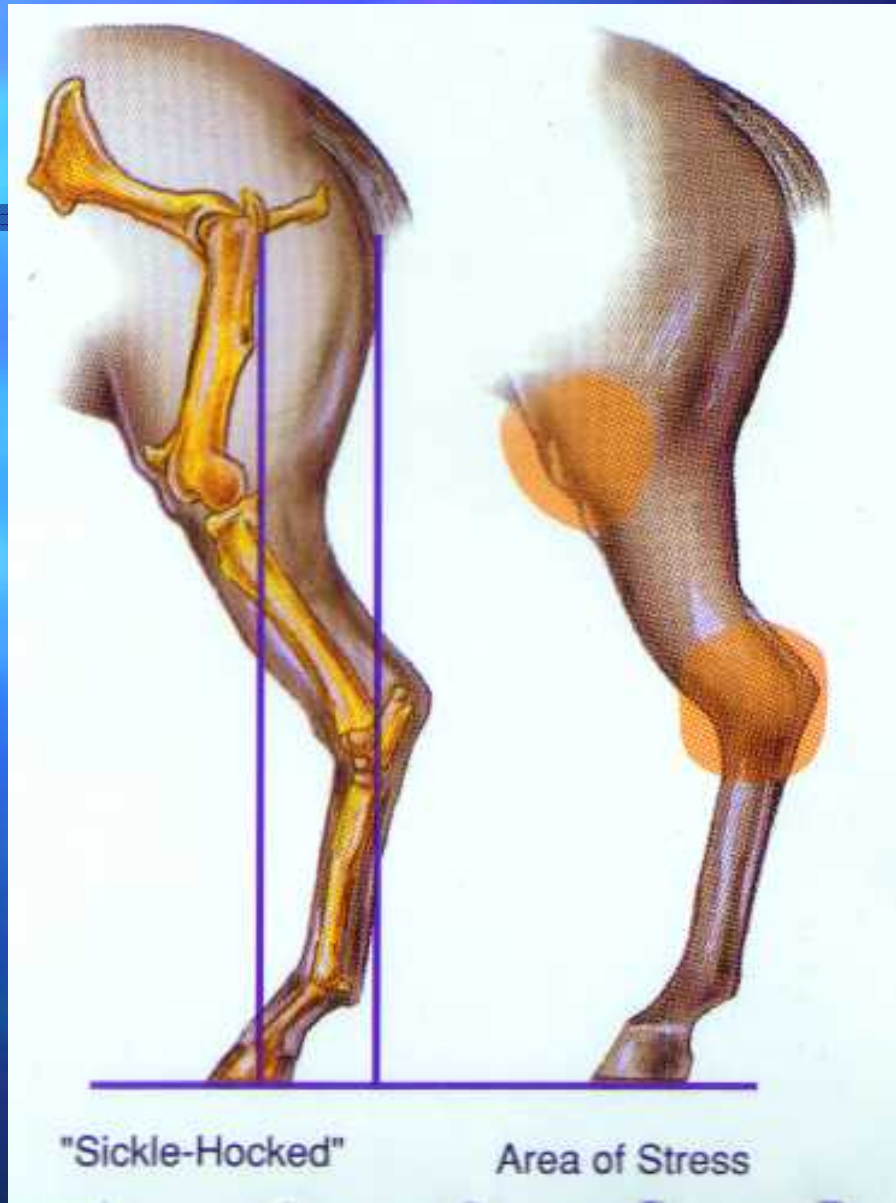
"Camped-Out Behind"

Area of Stress



"Standing Under"

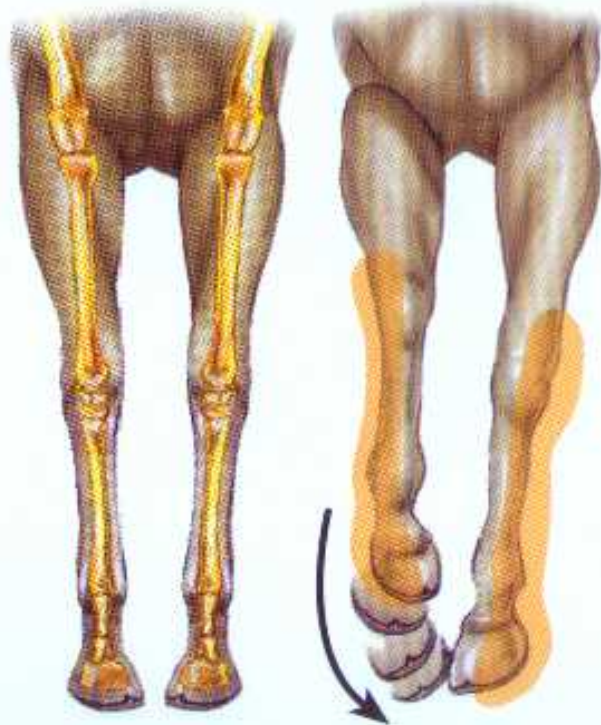
Area of Stress



"Sickle-Hocked"

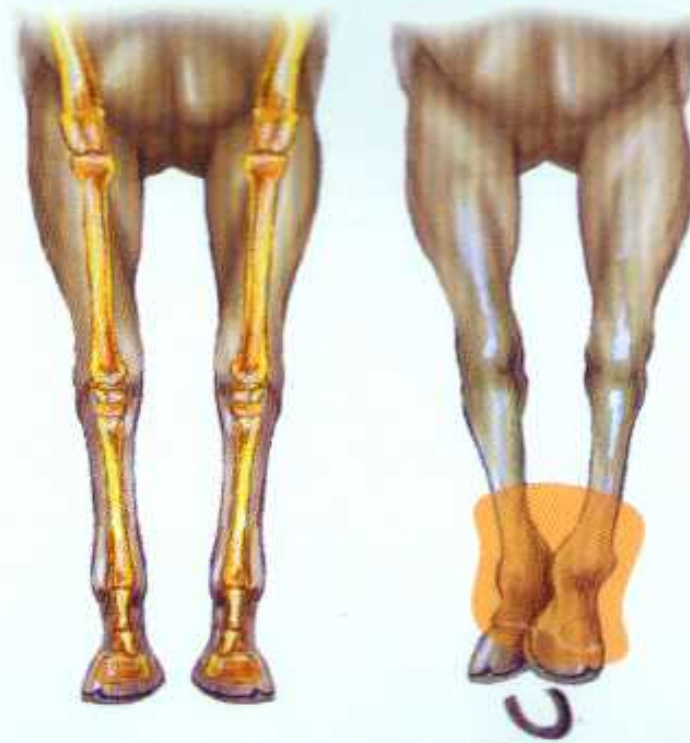
Area of Stress

Base Narrow: "Toe-In"

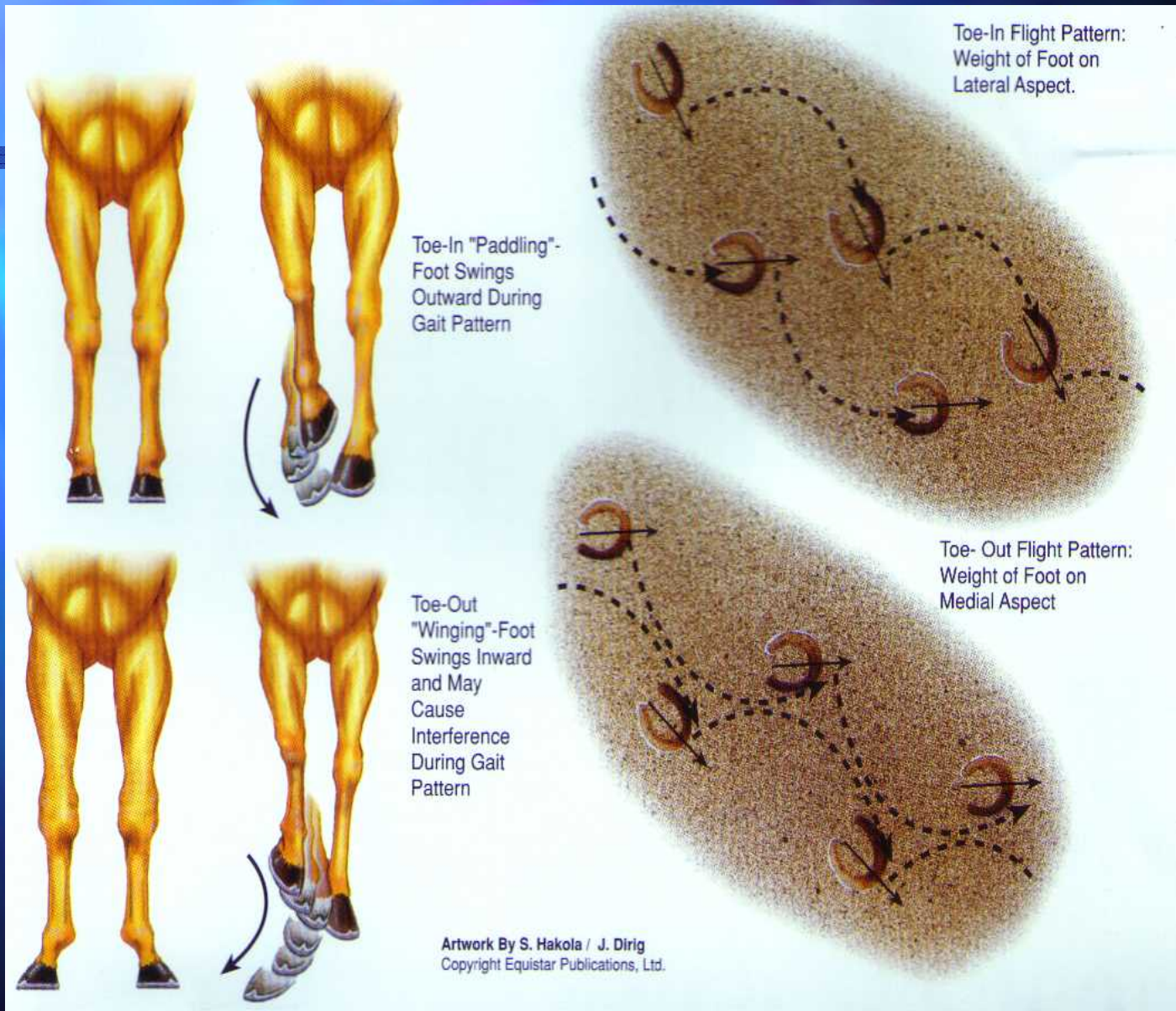


"Paddling"

Base Narrow: "Toe-Out"



"Plaiting"



Toe-In "Paddling"-
Foot Swings
Outward During
Gait Pattern

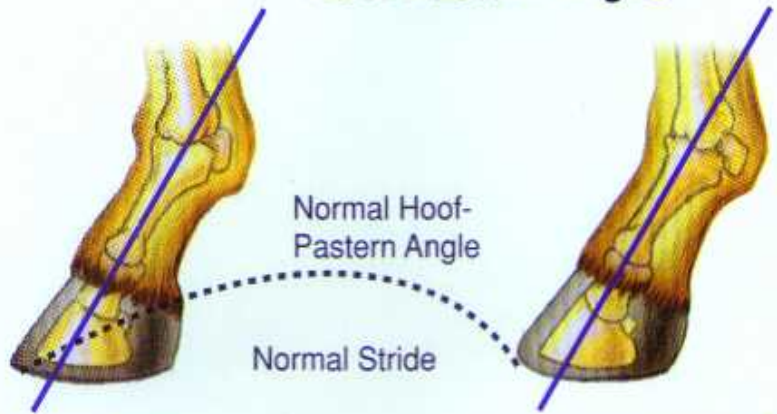
Toe-Out
"Winging"-Foot
Swings Inward
and May
Cause
Interference
During Gait
Pattern

Toe-In Flight Pattern:
Weight of Foot on
Lateral Aspect.

Toe- Out Flight Pattern:
Weight of Foot on
Medial Aspect

Artwork By S. Hakola / J. Dirig
Copyright Equistar Publications, Ltd.

Hoof-Pastern Angles





"Coon-Footed"

"Club-Footed"